



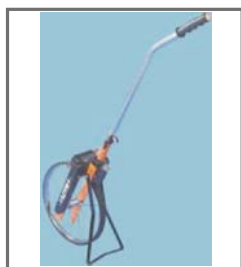
RM003



RM004



RM005



RM008



RM009



RM010



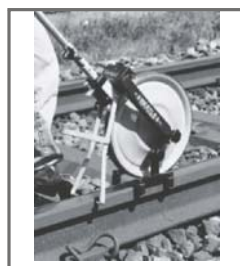
RM011



RM012



RM013



RM016



RM018



RM036



RM059



RM059A



RM060



RM060A



RM060B



RM061 RM062



RM061A



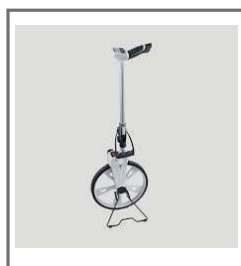
RM062A



RM063 RM063A



RM12D



RM12M



RM12S



RM318

Precios sin IVA

GIS IBERICA S.L.

www.gisiberica.com

gisiberica@gisiberica.com

Av/ Hernán Cortés 3 local Bajo Dcha. - Cáceres - 10004 - Telf: 927 22 46 00 - Telf/Fax: 927 21 22 07



RM319



RM326



RM401A



RM450



RM450A



RM6S



SP020

- RM000** Rueda de medir M10 con maleta de transporte. Diámetro 31,83 cm, capacidad 9999,99 m, precisión de 1 centímetro con palanca de puesta a cero. Mango plegable, freno y apoyo.
- RM003** Rueda de medir M10 de 31,83 cm de diámetro, mide hasta 9999,99 metros, precisión de 1 centímetro con palanca de puesta a cero. Mango plegable, freno y apoyo. Incluye bolsa de transporte
- RM004** Rueda de medir "M20" de precisión, con rueda doble y contador entre las 2 ruedas. Mango plegable y freno. Mide hasta 9999,99 metros, precisión de 1 cm
- RM004A** Maleta para RM004
- RM005** Rueda de medir M10S de doble plato metálico, mide hasta 9999,99 metros, con precisión de 1 cm. Con apoyo. Muy resistente, con maletín de transporte.
- RM005A** Rueda de medir M10S de doble plato metálico, mide hasta 9999,99 metros, con precisión de 1 cm. Con apoyo. Muy resistente, con bolsa de transporte.
- RM008** Rueda de medir metálica para mediciones exactas de precisión. Rango: 9999,99 m, precisión: <0,02%, lectura: 1 cm, circunferencia de 1 m. Odómetro robusto y preciso ideal para medir superficies llanas como calles, caminos o carreteras o para investigación de accidentes. Peso: 3,5 kg. Accesorios opcionales: Bolsa de transporte, maleta rígida, dispositivo para medición sobre rail
- RM009** Rueda de medir metálica, ideal para medir superficies llanas como calles, caminos o carreteras o para investigación de accidentes. Rango: 9999,99 m, precisión: <0,05%, lectura: 1 cm, circunferencia de 1 m. Peso: 3,3 kg. Incluye bolsa de transporte.
Accesorios opcionales: maleta rígida, dispositivo para medición sobre rail.
- RM010** Rueda de medir metálica con plato macizo, para mediciones exactas de precisión. Rango: 9999,99 m, precisión: <0,02%, lectura: 1 cm, circunferencia de 1 m. Odómetro robusto y preciso ideal para medir superficies llanas como calles, caminos o carreteras o para investigación de accidentes. Peso: 4,1 kg. Accesorios opcionales: Bolsa de transporte, maleta rígida, dispositivo para medición sobre rail
- RM011** Rueda de medir metálica de reducido tamaño, para mediciones aproximadas. Rango: 9.999,9 m, precisión: +/-0,1%, lectura: 1 dm, circunferencia rueda: 50 cm, diámetro rueda: 16 cm, con freno, rueda puesta a cero y mango plegable. Peso: 1,3 kg. Opcional bolsa de transporte.
- RM011A** Bolsa de transporte para el odómetro RM011
- RM012** Rueda de medir metálica analógica con mango telescópico. Ideal para mediciones de distancia en obras de construcción y obras viales. Rango: 9999,99 m, precisión: +/-0,05%, lectura: 1 cm, circunferencia de 1 m, con pie de apoyo, palanca puesta a cero, color rojo. Peso: 3,4 kg. Opcional: bolsa de transporte, maleta rígida de transporte.
- RM013** Rueda de medir metálica con plato macizo. Robusto y preciso, ideal para medir superficies llanas como calles, caminos o carreteras o para investigación de accidentes. Rango: 9999,99 m, precisión: <0,05%, lectura de 1 cm, circunferencia de 1 m. Peso: 3,9 kg. Accesorios opcionales: Bolsa de transporte, maleta rígida, dispositivo para medición sobre rail.
- RM016** Dispositivo de medición sobre rail para los odómetros de referencia: RM008, RM009, RM010, RM018 y RM013.
- RM018** Rueda de medir metálica con freno de mano y pie de apoyo, ideal para mediciones de distancias en obras de construcción, obras viales o la investigación de accidentes. Rango: 9999,99 m, precisión: +/-0,05%, lectura: 1 cm, circunferencia de 1 m. Color naranja advertencia. Peso: 3,4 kg. Accesorio opcional: dispositivo para medición sobre rail

Precios sin IVA

GIS IBERICA S.L.

www.gisiberica.com

gisiberica@gisiberica.com

Av/ Hernán Cortés 3 local Bajo Dcha. - Cáceres - 10004 - Telf: 927 22 46 00 - Telf/Fax: 927 21 22 07

RM036	Rueda medir en PVC con iluminación, muy ligera y resistente, de 32 cm de diámetro, con contador lateral, mango plegable. Rango: hasta 9.999,9 m. Precisión: 99,95%. Incluye bolsa de transporte.
RM059	Rueda de medir (Topómetro-odómetro) con freno en la empuñadura, rueda de radios, perímetro rueda 1m (diámetro 32 cm), rango de medición 9999,9 m, resolución 0,1 m, tolerancia 0,05%, peso 2,1 kg.
RM059A	Rueda de medir (Topómetro-odómetro) con freno en la empuñadura, rueda de radios, perímetro rueda 1m (diámetro 32 cm), rango de medición 9999,9 m, resolución 0,1 m, tolerancia 0,05%, peso 2,1 kg. Incluye mochila, válida para senderismo.
RM060	Rueda de medir (odómetro) de precisión +/- 0,02% (+- 2 cm en 100 m) con plato metálico macizo y mango plegable de aluminio, contador por correa dentada rango 0-9999,99, diámetro rueda 32 cm, peso 3,65 Kg.
RM060A	Dispositivo para medición sobre railes con la rueda RM060, (instalación sin herramientas)
RM060B	Maleta de transporte para rueda RM060 y otros
RM061	Rueda de medir (odómetro) con rueda de radios, rango 0-9999,9 m resolución 0,1 m, tolerancia 0,05%, diámetro rueda 32 cm, con freno en la empuñadura, peso 2,3 Kg, incluye mochila transporte.
RM061A	Rueda de medir (odómetro) con rueda de radios, rango 0-9999,9 m resolución 0,1m, tolerancia 0,05%, diámetro rueda 32 cm con freno en la empuñadura, peso 2,3Kg. No incluye mochila transporte
RM062	Rueda de medir (odómetro) profesional, con rueda de radios, rango 0-9999,9 m, resolución 0,1 m, tolerancia 0,05%, diámetro rueda 32 cm, la empuñadura dispone de freno y botón de puesta a cero para reinicializar la medición sin necesidad de agacharse, peso 2,4 Kg, incluye mochila de transporte.
RM062A	Rueda de medir (odómetro) profesional, con rueda de radios, rango 0-9999,9 m, resolución 0,1 m, tolerancia 0,05%, diámetro rueda 32 cm, la empuñadura dispone de freno y botón de puesta a cero para reinicializar la medición sin necesidad de agacharse, peso 2,4 Kg.
RM063	Rueda de medir (odómetro) de pequeño tamaño, perímetro 0,5 m, diámetro 16 cm, rango 0-9999,9m, resolución 0,1m, tolerancia: 0,05%. Peso 1,2 Kg, incluye mochila de transporte.
RM063A	Rueda de medir (odómetro) de pequeño tamaño, perímetro 0,5 m, diámetro 16 cm, rango 0-9999,9m, resolución 0,1m, peso 1,2 Kg.
RM063B	Mochila de transporte para ruedas de medir
RM100NA	Maleta rígida para los odómetros de referencia: RM008, RM009, RM010, RM013 y RM012.
RM101	Bolsa para rueda de medir
RM103NA	Bolsa de transporte blanda para los odómetros de referencia: RM008, RM009, RM010, RM013 y RM012.
RM12D	Rueda de medir digital. Rango 9999,99 m, precisión 0,1% (10 cm en 100 m), con memoria para 5 valores, mango plegable. Incluye bolsa de transporte.
RM12M	Ruedas de medir, Odometro "Mini". Diámetro de rueda: 16 cm, rango 9.999,9 m, precisión ±0,1 %. Mango telescópico. Peso: 550 g.
RM12S	Rueda de medir mecánica "Pilots12". Rango 9999,9 m, precisión 0,1% (10 cm en 100 m). Diámetro 32 cm (1m de perímetro). Mango plegable, con bolsa de transporte.
RM318	Rueda de medir (Odómetro) con mango plegable, botón de puesta a 0, rango 9999,9 m, diámetro rueda 32 cm, incluye bolsa transporte, muy resistente, peso 2,5 kg.
RM319	Rueda de medir (odómetro), rango 9999,9, diámetro 32 cm, tamaño plegada: 50 cm, extendida 100 cm, precisión mejor que 99%, muy ligera, peso 1,6 kg, Incluye funda de transporte.
RM326	Rueda de medir (Odómetro) con doble rueda, diametro 106 mm, rango 9999,9 m, precisión mejor que 99%, tamaño plegada 50 cm, peso 1 kg,
RM401A	Rueda de medir digital, diámetro 190 mm, rango de 0,05 m a 9.999,9 m, memoria 5 medidas, mango telescópico.
RM450	Rueda de medir (Topómetro) digital, mango plegable, empuñadura tipo pistola con freno integrado, rango de medición 9999,99, resolución 1 cm, perímetro rueda 1m (diámetro 32 cm). Formatos seleccionables (m, m/dm, m/cm, F, F/in, F/10+hs, Yards, Yards/in), funcionamiento con 2 pilas 1,5v (AA) o pilas recargables (no incluidas), autonomía aproximada 300 horas, clase de protección IP65, muy ligera 1,85 kg.
RM450A	Rueda de medir (Topómetro) digital, mango plegable, empuñadura tipo pistola con freno integrado, rango de medición 9999,99, resolución 1 cm, perímetro rueda 1m (diámetro 32 cm). Formatos seleccionables (m, m/dm, m/cm, F, F/in, F/10+hs, Yards, Yards/in), funcionamiento con 2 pilas 1,5v (AA) o pilas recargables (no incluidas), autonomía aproximada 300 horas, clase de protección IP65, muy ligera 1,85 kg. Incluye mochila válida para senderismo.
RM6575	Rueda de medir (Odómetro) digital DigiRoller Plus III, rango 0 - 9999,999 m, cambio de unidades: metros, pies, yardas o pulgadas. Precisión 99,5%, diámetro de rueda 32 cm, con mango ergonómico, se recoge quedando el tamaño 55 cm (103 cm extendido), peso 1,9 Kg, funcionamiento con una pila de 9V, incluye funda
RM6S	Rueda de medir analógica de pequeño tamaño. Odómetro "Pilots 6". Diámetro de rueda 16 cm. Rango: 9.999,9 m, precisión: ± 0,1 %. Mango plegable, puesta a cero y freno en la empuñadura. Peso: 1,05 kg. Incluye bolsa de transporte
SP020	Caña de marcar con odometro (rueda de medir) para sprays trig a cap o temporary

Precios sin IVA

GIS IBERICA S.L.

www.gisiberica.com

gisiberica@gisiberica.com

Av/ Hernán Cortés 3 local Bajo Dcha. - Cáceres - 10004 - Telf: 927 22 46 00 - Telf/Fax: 927 21 22 07