

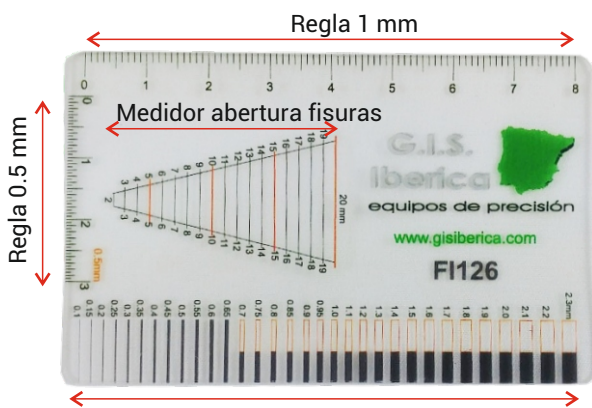
MANUAL DE FISURÓMETROS TARJETAS

Medida anchos de fisuras

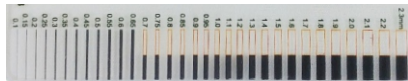
1. Ver la fisura y la pared.



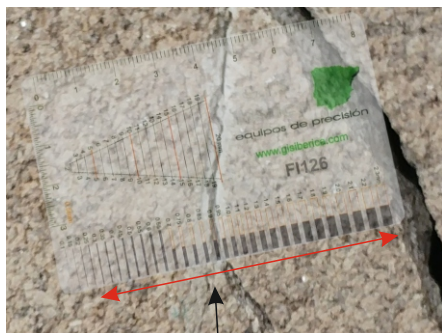
2. Coger el fisurómetro.



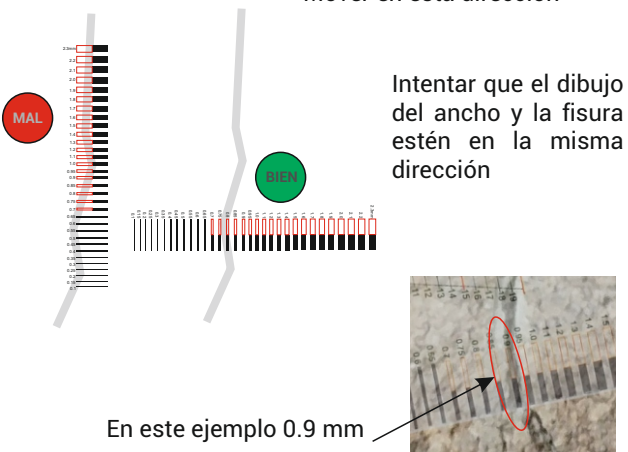
Usaremos Anchos de fisuras



3. Colocar el fisurómetro en la pared, y buscar cual de los anchos de fisuras es el que mas se aproxima.



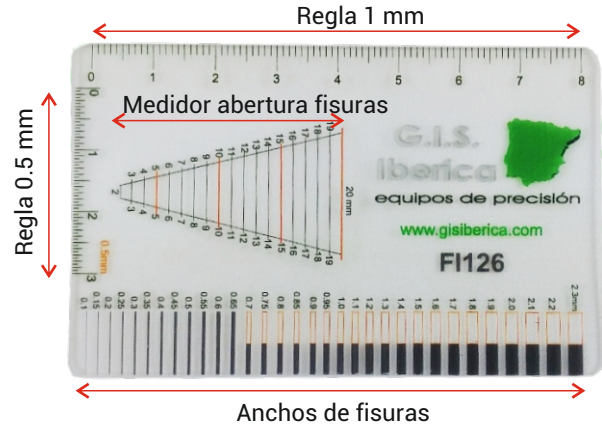
Mover en esta dirección



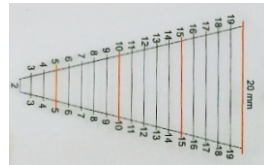
Usar Medidor de aberturas fisuras

Se usará este método cuando la fisura sea grande (a partir de 2mm) y nos dará una medida aproximada del ancho

1. Coger el fisurómetro.

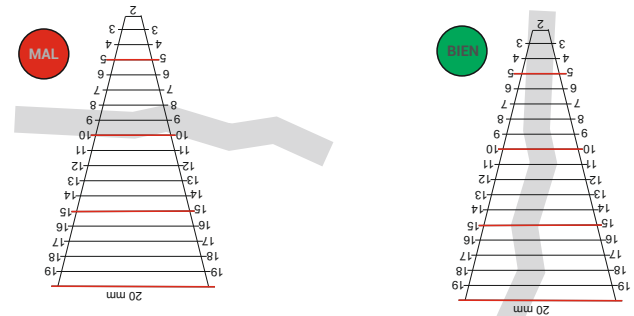


Usaremos Medidor abertura fisuras

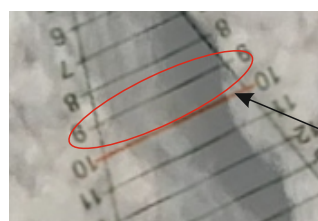
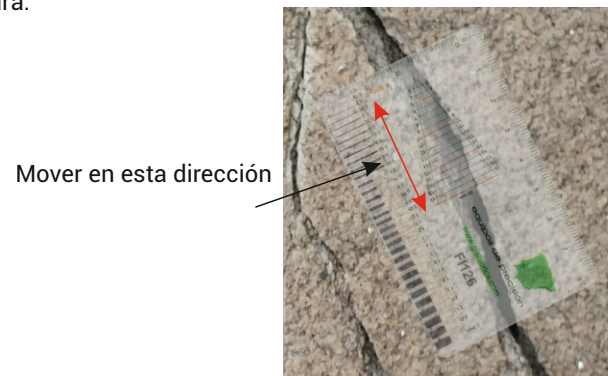


2. Colocar el fisurómetro en la pared.

Los triángulos deben ser perpendiculares a la grieta



3. Mover la tarjeta hasta que una de la rallas centrales coja toda la fisura.



Para este ejemplo es 9mm