



DS001 DS002



DS003 DS004  
DS004A



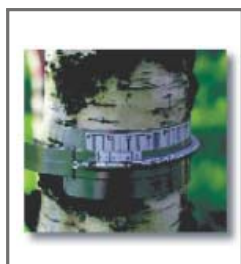
DS010 DS011 DS012  
DS013 DS014 DS015



DS017



DS100 DS100A



DS20



DS25



DS26



RL000

- DS001** Dendrómetro Hipsómetro Blume Leiss BL7, sistema de 1 péndulo, sin telemetro ni mira, 4 escalas de alturas a 15, 20, 30 y 40 m.
- DS003** Dendrómetro Hipsómetro Blume Leiss BL8, sistema de 1 péndulo, Telemetro y mira, 4 escalas de alturas a 15, 20, 30 y 40 m.
- DS004** Dendrómetro Hipsómetro Blume Leiss BL6, sistema de 2 péndulos, Telemetro y mira, 4 escalas de alturas a 15, 20, 30 y 40 m.
- DS010** Dendrómetro FORESTMeter Bitterlich FL8/2 con un péndulo, 2 contadores, telemetro y mira, 2 displays, 6 retículos
- DS011** Dendrómetro FORESTMeter Bitterlich FL8 con un péndulo, 1 contador, telemetro y mira, 1 display, 6 retículos
- DS012** Dendrómetro FORESTMeter Bitterlich FL8/8 con un péndulo, telemetro y mira, 6 retículos
- DS013** Dendrómetro FORESTMeter Bitterlich FL7/2 con un péndulo, 2 contadores, 2 displays, 6 retículos
- DS014** Dendrómetro FORESTMeter Bitterlich FL7 con un péndulo, 1 contador, 1 display, 6 retículos
- DS015** Dendrómetro FORESTMeter Bitterlich FL7/7 con un péndulo, 6 retículos
- DS016** Dendrómetro FORESTMeter Bitterlich FL6/6 con 2 péndulos, telemetro y mira, 6 retículos
- DS017** Dendrómetro electrónico Bitterlich KL7 para medición de la copa del árbol, con 1 péndulo. Sin telémetro ni mira. 4 escalas para alturas a (15,20,30 y 40 m.)
- DS020** Mira con 4 escalas, alturas "Blume Leiss": 15, 20, 30 y 40 m
- DS100** Medidor Dial-Dendro, incluye cinta de 300 mm, cinta de 900 mm y tornillos (5) para sujección al árbol.
- DS20** Dendrómetro manual de banda incremental para la determinación del crecimiento del tronco de los árboles y ramas. Cinta de acero, con micrómetro de lectura. Lectura: 0,1 mm. Para instalación en árboles de 80 mm de diámetro en adelante. Incrementos de 50 mm. Requiere cinta de montaje DS21 (20 metros) no incluida.
- DS21A** Cinta de acero inoxidable para montar los dendrómetros DS20, DS25 y DS26 al árbol. Dilatación térmica casi idéntica a la de la madera. Longitud total de 20 m.
- DS25** Dendrómetro electrónico DR26 (medidor de crecimiento radial de árboles) con sensor de posición rotatorio, rango a partir de diámetros de 80 mm, sin límite máximo, precisión lineal en toda la escala 2%, no incluye datalogger.
- DS26** Dendrómetro perimetral DRL-26D para tronco de árbol, con sensor, incluye registrador para 50.000 datos, descarga de datos por infrarrojos desde el sensor al equipo, diámetro mínimo 80 mm, precisión 1% escala. Requiere cinta para montaje al árbol (DS21A). Interfaz óptica (DS26A) para descarga de datos a Pc no incluido.
- DS26A** Cable de comunicación para registradores de datos y sensores inteligentes con acceso inalámbrico a datos por infrarrojos. Conexión USB. Para descarga de datos del DS26 al PC
- DS30** Dendrómetro Radial específico para la medición del diámetro de brotes, tallos y árboles con troncos de 0 hasta 5 cm de diámetro. Rango de medición de 11 mm. Precisión:  $\pm 1\%$  (según el datalogger). Completo con cable de 5 m, (opcional cable ampliable hasta 100 m.) Requiere Registrador de datos no incluido.
- DS50** Dendrómetro para fruta, para medición del diámetro del fruto menores de 11 cm (> 11 cm bajo petición), rango de medición de 15 mm, linealidad <2%. Completo con cable de 5 m, (opcional cable ampliable hasta 100 m.) Requiere Registrador de datos y Software para la transmisión de datos al PC.

Precios sin IVA

GIS IBERICA S.L.

[www.gisiberica.com](http://www.gisiberica.com)

[gisiberica@gisiberica.com](mailto:gisiberica@gisiberica.com)

Av/ Hernán Cortés 3 local Bajo Dcha. - Cáceres - 10004 - Telf: 927 22 46 00 - Telf/Fax: 927 21 22 07

- DS50A** DataLogger para el registro de datos del dendrómetro de frutos DS50, con compensación de temperatura, 4 canales, 16 bits, resolución 0.2 - 0.5µm, RAM para 1.900.000 lecturas. Temperatura de funcionamiento: -20 a +70°C. La batería de litio incluida tiene una duración de 1 año aprox. Incluye Software, interfaz USB, batería y caseta de protección para intemperie. Permite conectar hasta un máximo de 4 dendrómetros
- HS105** Hipsómetro, dendrómetro y medidor de distancias digital por ultrasonidos Vertex 5 360° Bluetooth β de Haglof. Nuevo modelo que mejora las características del clásico Vertex IV: Sensor de inclinación en 3D, posibilidad de corregir la pendiente con dos transpondedores (accesorio opcional), memoria para almacenar hasta 5.000 mediciones, cruz filar más intensa, menú configurable en español.  
Incluye: hipsómetro Vertex 5, receptor (transpondedor T3), adaptador 360°, bastón y maletín rígido de transporte.
- RL000** Relascopio reflector Bitterlich SPIEGEL-RELASKOP, en escala Métrica (MS), especialmente adecuado para climas templados con diámetros de árboles de hasta 80 centímetros, especialmente marcado para medir alturas desde distancias estándar de 15, 20, 25 ó 30 metros. Incluye cordón y funda de transporte. Ventanas de iluminación de vidrio intercambiables y resistentes a los golpes. Dimensiones: 65 x 40 x 135 mm. Peso: 550 g. Escalas opcionales: Métrica (MS), Escala ancha (WS), Combinada (CP) y Americana (AS).  
Consultar.
- RL002** Trípode para Relascopio Bitterlich, permite realizar mediciones con mayor precisión. Incluye los adaptadores de rótula Mini y Midi.  
Consultar.
- RL007** Jalón adaptador para Relascopio de Bitterlich, altura: 137 cm. Incluye adaptador para montaje al Relascopio.  
Consultar.